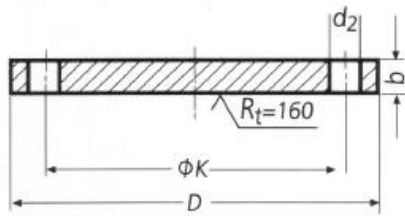
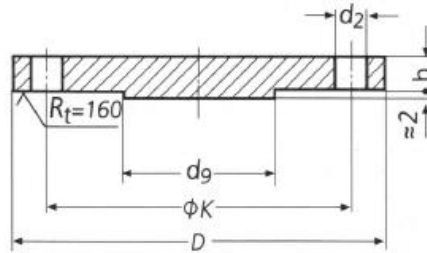


BRIDA CIEGA DIN DIN 2527 PN10



Forma B
Shape B
Form B



Forma T (Mayores de DN 65)
Shape T (Bigger to DN 65)
Form T (ab NW 65)

Diámetro nominal Rated diameter Nennweite	Brida Flange Flansch			dg max.	Tornillos Screws schrauben			Peso de una brida Weight of a flange Gewicht eines Flansches (7,85 Kg/dm ³)	
	D	b	k		Número Number Anzahl	Rosca Thread Gewinde	d2	Forma B Shape B Form B Kg	Forma T Shape T Form T Kg
10 a 175 10 to 175 10 bis 175	Véase presión nominal 16 See rated pressure 16 Für Nennweiten 10 bis 175 sind Blindflansche des Nenndruckes 16 zu verwenden								
200	340	24	295	190	8	M 20	22	16,5	16,9
250	395	26	350	235	12			24,0	24,7
300	445	26	400	285	16			30,9	31,9
350	505	26	460	330	20	M 24	26	40,6	41,9
400	565	26	515	380				49,4	51,2
500	670	28	620	475				75,0	77,8