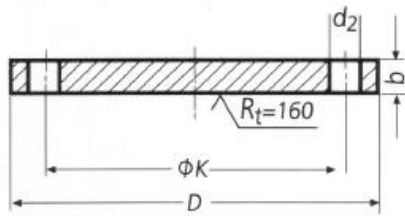
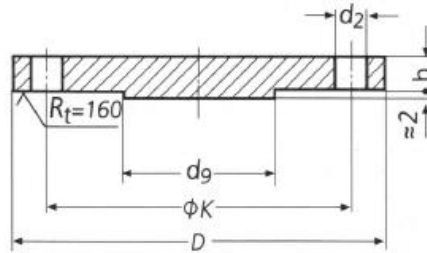


## BRIDA CIEGA DIN DIN 2527 PN25



Forma B  
Shape B  
Form B



Forma T (Mayores de DN 65)  
Shape T (Bigger to DN 65)  
Form T (ab NW 65)

Diámetro nominal Rated diameter Nennweite	Brida Flange Flansch			d <sub>g</sub> max.	Tornillos Screws schrauben			Peso de una brida Weight of a flange Gewicht eines Flansches (7,85 Kg/dm <sup>3</sup> )	
	D	b	k		Número Number Anzahl	Rosca Thread Gewinde	d <sub>2</sub>	Forma B Shape B Form B Kg =	Forma T Shape T Form T Kg =
10 a 150 10 to 150 10 bis 150	Véase presión nominal 40. See rated pressure 40. Für Nennweiten 10 bis 150 sind Blindflansche des Nenndruckes 40 zu verwenden.								
(175)	330	28	280	165	12	M 24	26	17,3	17,6
200	360	30	310	190		M 27	30	22,3	22,7
250	425	32	370	237	16	M 30	33	33,5	34,5
300	485	34	430	285				46,3	47,3
350	555	38	490	332				68,0	69,3
400	620	40	550	380				89,7	91,5
500	730	45	660	475	20	M 33	36	138	141