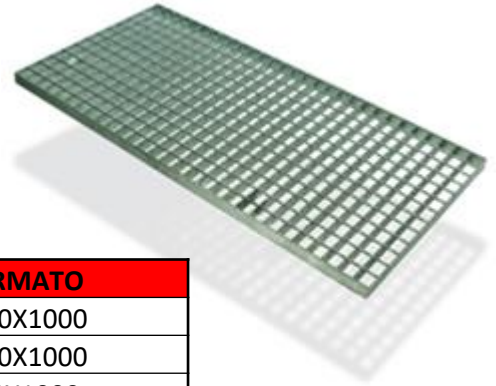
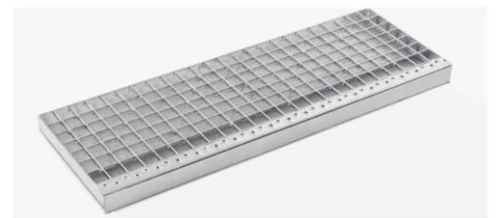


PELDAÑOS ENTRAMADOS



ENTRAMADOS

MALLA	PLETINA	ALAMBRE	FORMATO
30X30	30X2	5	2000X1000
30X30	30X2	5	1000X1000
30X30	30X2	5	900X1000
30X30	30X2	5	800X1000
30X30	30X2	5	700X1000
30X30	30X2	5	600X1000
30X30	30X2	5	500X1000
30X30	30X2	5	400X1000
30X30	30X2	5	300X1000
30X30	30X2	5	250X1000
30X30	30X2	5	200X1000
30X30	30X3	5	2000X1000
30X30	30X3	5	1000X1000
30X30	30X3	5	400X1000
30X30	30X3	5	300X1000
30X30	30X3	5	250X1000
30X30	30X3	5	200X1000



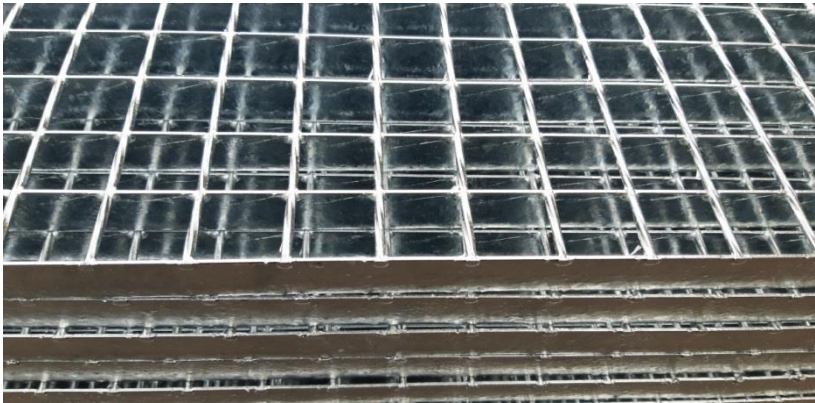
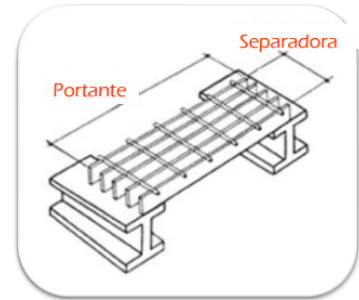
PELDAÑOS

MALLA	PLETINA	ALAMBRE	FORMATO
30X30	30X2	5	600X240
30X30	30X2	5	700X240
30X30	30X2	5	800X240
30X30	30X2	5	800X270
30X30	30X3	5	900X270
30X30	30X3	5	1000X300

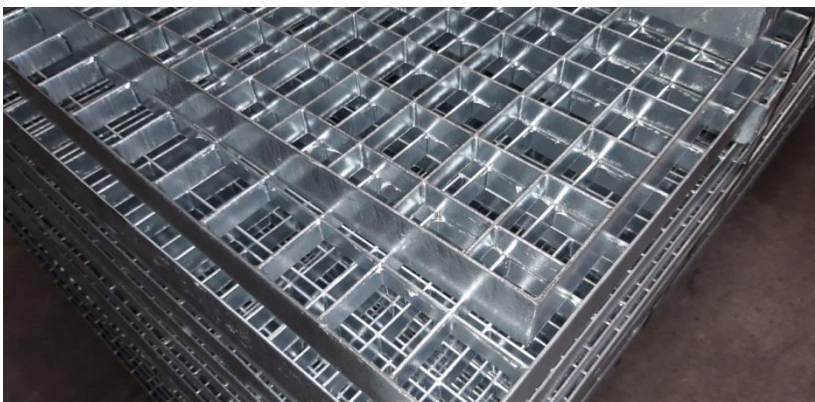
PELDAÑOS ENTRAMADOS

Pletina portante: Aguanta todo el esfuerzo que debe soportar el emparrillado, siendo necesario que estén apoyadas en sus extremos.

Pletina o varilla separadora: Separa y une las pletinas portantes, por lo cual su trabajo en relación con el aguante de cargas es prácticamente nulo.



Pletina + redondo entregirado 5 mm



Entramado con malla seguridad 8x8

PELDAÑOS ENTRAMADOS

Tabla de Cargas de emparrillados mas comunes

MALLA		30X30 (mm)												
TIPOS		NORMAL						ALTA RESISTENCIA						
PESO KG/M²		21	27	24,2	31,2	27,5	35,5	31	40	34	44,2	53	41	53
Sección		20/2	20/3	25/2	25/3	30/2	30/3	35/2	35/3	40/2	40/3	50/4	50/2	50/3
DISTANCIA ENTRE APOYOS (en mm)	500	1610	1930	1930	3050	3625	4350	1075	7400	6600	8650	9900		
	600	1105	1340	1340	2115	2500	3850	3550	5300	4400	5100	7850		
	700	750	980	980	1950	1800	2400	2635	3400	3260	4255	6710	4400	6250
	800	600	765	765	1500	1370	2050	1950	3910	2450	3630	4970	3910	4545
	900	455	600	600	1200	1100	1680	1565	2425	1955	3040	4100	3000	3725
	1000	370	485	485	975	880	1320	1360	2045	1650	2465	3200	2510	3000
	1100	310	395	395	820	725	1080	1055	1575	1300	1960	2500	2105	2475
	1200		330	330	675	600	900	870	1310	1110	1650	2200	1810	2080
	1300		280	280	560	525	785	750	1120	920	1385	1800	1550	1775
	1400				480	440	670	645	965	810	1210	1500	1325	1525
	1500				415	375	560	550	830	705	1050	1300	1075	1365
	1600				360	330	480	470	715	650	975	1100	885	1160
	1700				310		425	425	635	545	815	970	705	1000
	1800						370	370	550	475	705	850	550	920
	1900						330	330	495	430	640	730	500	825
	2000						300	300	455	375	565	650	465	755
	2100								315					
	2200													
	2300													
	2400													
2500														

Cargas uniformemente repartidas kg/m²



Paso de personal

500 kg. Sobre un área de 1m²





Paso de Turismos

400 kg. Sobre superficie de 120 x 120 mm





Paso de camión

1500 kg. Sobre superficie de 300x300 mm





Paso de camión con remolque

Doble rueda 6500 kg sobre una superficie de 300x600 mm

(sentido de la marcha contraria a las pletinas)

